



Российская Федерация

Новгородская область Валдайский район

АДМИНИСТРАЦИЯ ИВАНТЕЕВСКОГО СЕЛЬСКОГО ПОСЕЛЕНИЯ

ПОСТАНОВЛЕНИЕ

08.11.2019

№ 101

д. Ивантеево

**Об утверждении проекта внесения изменений в проект межевания территории, утвержденный постановлением администрации Ивантеевского сельского поселения от 26.04.2018 № 37**

В соответствии с статьёй 43, частью 21 статьи 45, частью 5.2 статьи 46 Градостроительного Кодекса Российской Федерации, Федеральным законом от 06.10.2003 № 131-ФЗ «Об общих принципах организации местного самоуправления в Российской Федерации», Уставом Ивантеевского сельского поселения

**ПОСТАНОВЛЯЮ:**

1. Утвердить прилагаемый Проект внесения изменений в проект межевания территории, утвержденный постановлением администрации Ивантеевского сельского поселения от 26.04.2018 № 37 для формирования земельных участков под обслуживание и эксплуатацию автомобильных дорог, в части изменения местоположения границ и площади земельных участков, расположенных по адресу: Новгородская область, Валдайский район, Ивантеевское сельское поселение, д. Вишневка, з/у 18/МП
2. Опубликовать постановление в информационном бюллетене «Ивантеевский вестник», разместить на официальном сайте администрации поселения в сети Интернет

Глава Ивантеевского сельского поселения



К.Ф. Колпаков

Общество с ограниченной ответственностью



«Проектно-Исследовательский Центр»

**ПРОЕКТ ВНЕСЕНИЯ ИЗМЕНЕНИЙ В ПРОЕКТ  
МЕЖЕВАНИЯ ТЕРРИТОРИИ  
УТВЕРЖДЕННЫЙ ПОСТАНОВЛЕНИЕМ  
АДМИНИСТРАЦИИ ИВАНТЕЕВСКОГО СЕЛЬСКОГО  
ПОСЕЛЕНИЯ №37 ОТ 26.04.2018**

для формирования земельных участков под обслуживание и  
эксплуатацию автомобильных дорог, в части изменения  
местоположения границы и площади земельного участка,  
расположенного по адресу: Новгородская область, Валдайский  
район, Ивантеевское сельское поселение, д. Вишневка,  
з/у № 18/МП

г. Ставрополь, 2019

Утверждено

постановлением администрации Ивантеевского

сельского поселения от 08.11.2019 № 101

Договор № 3556 от «16» сентября 2019 г.  
Заказчик: Администрация Ивантеевского  
сельского поселения Валдайского района  
Новгородской области

**ПРОЕКТ ВНЕСЕНИЯ ИЗМЕНЕНИЙ В ПРОЕКТ  
МЕЖЕВАНИЯ ТЕРРИТОРИИ  
УТВЕРЖДЕННЫЙ ПОСТАНОВЛЕНИЕМ  
АДМИНИСТРАЦИИ ИВАНТЕЕВСКОГО СЕЛЬСКОГО  
ПОСЕЛЕНИЯ №37 ОТ 26.04.2018**

для формирования земельных участков под обслуживание и  
эксплуатацию автомобильных дорог, в части изменения  
местоположения границы и площади земельного участка,  
расположенного по адресу: Новгородская область, Валдайский  
район, Ивантеевское сельское поселение, д. Вишневка,  
з/у № 18/МП

Генеральный директор  
ООО «Проектно-Исследовательский Центр»

Зинченко К.В.

г. Ставрополь, 2019 г.

**СОДЕРЖАНИЕ**

<b>Текстовая часть</b>	<b>Кол-во</b>	<b>Стр.</b>
1. Пояснительная записка	10	4-13
<b>Графическая часть</b>		
2. Обзорная схема размещения объекта	1	14
3. Чертеж межевания территории	1	15

## ПОЯСНИТЕЛЬНАЯ ЗАПИСКА

### 1. Основание для разработки проекта.

Разработка проекта внесения изменений в проект межевания территории утвержденный постановлением администрации Ивантеевского сельского поселения для формирования земельных участков под обслуживание и эксплуатацию автомобильных дорог, в части изменения местоположения границы и площади земельного участка, расположенного по адресу: Новгородская область, Валдайский район, Ивантеевское сельское поселение, д. Вишневка, з/у № 18/МП, выполнена на основании договора № 3556 от «16» сентября 2019 г., заключенным между ООО «Проектно-Исследовательский Центр» (Подрядчик) и Администрацией Ивантеевского сельского поселения Валдайского района Новгородской области (Заказчик) и постановления «О подготовке проекта внесения изменений в проект межевания территории» №37 от 26.04.2018г.

В процессе разработки проекта межевания территории использовались следующие материалы и нормативно-правовые документы:

- Градостроительный кодекс Российской Федерации от 29.12.2004 № 190-ФЗ (ред. от 25.12.2018);
- Земельный кодекс Российской Федерации от 25 октября 2001 года № 136-ФЗ (ред. от 25.12.2018) (с изм. и доп., вступ. в силу с 01.06.2019);
- Правила землепользования и застройки Ивантеевского сельского поселения Валдайского района Новгородской области.

### 2. Характеристика формируемого земельного участка.

Формируемый земельный участок находится на территории Ивантеевского сельского поселения Валдайского района Новгородской области – субъект Российской Федерации.

Проектом внесения изменений в проект межевания территории на указанной территории внесены изменения в местоположение границы и площади земельного участка, расположенного по адресу: Новгородская

область, Валдайский район, Ивантеевское сельское поселение, д. Вишневка, з/у № 18/МП.

Территория внесения изменений расположена в границах кадастрового квартала: 53:03:0752001.

Категория земель – земли населенных пунктов.

Площадь формируемого земельного участка составляет 3722 кв.м.

Для определения координат точек земной поверхности и для установления границ земельных участков на местности использовался метод спутниковых (геодезических) измерений. Система координат – МСК-53 зона 2.

В соответствии с ответом Управления государственной охраны объектов культурного наследия № КН-4526-И от 29.12.2017г. в границах формируемых земельных участков объекты культурного наследия отсутствуют.

Перечень формируемых земельных участков приведен в таблице 1.

Участок №5 — земельный участок общей площадью 3722 кв.м. расположен в границах кадастрового квартала 53:03:0752001, адрес — Новгородская область, Валдайский муниципальный район, Ивантеевское сельское поселение, д. Вишневка, з/у № 18/МП, категория земель — земли населенных пунктов; разрешенное использование — земельные участки (территории) общего пользования.

Предельные минимальные и максимальные размеры земельных участков с разрешенным видом использования «Земельные участки (территории) общего пользования» Правилами землепользования и застройки, утвержденными Решением Совета депутатов Ивантеевского сельского поселения Валдайского района Новгородской области №63 от 20.12.2011г (<http://xn--80adblao1bl6a.xn--plai/pravila-zemlepol-zovaniya-i-zastroyki.html>) не установлены.

Каталоги координат поворотных точек границ формируемых земельных участков приведены в таблице 2.

Перечень формируемых земельных участков

Таблица 1

## Экспликация формируемого земельного участка №5

№	Адрес земельного участка	Условный номер формируемого земельного участка	Площадь (кв. м.)	Категория земель	Вид разрешенного использования
1	Новгородская область, Валдайский муниципальный район, Ивантеевское сельское поселение, д. Вишневка, з/у № 18/МП	5	3722	Земли населенных пунктов	Земельные участки (территории) общего пользования

Каталоги координат поворотных точек границ формируемых земельных участков

Таблица 2

## Каталог координат формируемого земельного участка №5

Обозначение характерных точек границ	Координаты, м		Обозначение части границ		Горизонтальное проложение (S), м
	X	Y	от т.	до т.	
1	2	3	1	2	3
Участок №5	–	–	–	–	–
н1	486648.34	2285956.11	н1	н2	4,01
н2	486648.18	2285960.12	н2	н3	57,83
н3	486590.73	2285953.51	н3	н4	121,19
н4	486478.80	2285999.98	н4	н5	8,63
н5	486473.93	2286007.10	н5	н6	5,45



Каталог координат формируемого земельного участка №5					
Обозначение характерных точек границ	Координаты, м		Обозначение части гра- ниц		Горизонталь- ное проложе- ние (S), м
	X	Y	от т.	до т.	
1	2	3	1	2	3
н6	486471.18	2286011.81	н6	н7	6,47
н7	486468.63	2286017.76	н7	н8	7,42
н8	486465.90	2286024.66	н8	н9	4,45
н9	486464.38	2286028.84	н9	н10	3,86
н10	486462.67	2286032.30	н10	н11	4,36
н11	486460.59	2286036.13	н11	н12	9,37
н12	486455.17	2286043.77	н12	н13	11,68
н13	486448.08	2286053.05	н13	н14	10,84
н14	486440.00	2286060.27	н14	н15	26,70
н15	486420.74	2286078.76	н15	н16	30,52
н16	486395.43	2286095.81	н16	н17	35,95
н17	486363.09	2286111.51	н17	н18	62,52
н18	486304.73	2286133.93	н18	н19	22,59
н19	486282.64	2286138.65	н19	н20	16,49
н20	486268.74	2286147.52	н20	н21	38,35



Каталог координат формируемого земельного участка №5					
Обозначение характерных точек границ	Координаты, м		Обозначение части гра- ниц		Горизонталь- ное проложе- ние (S), м
	X	Y	от т.	до т.	
1	2	3	1	2	3
н21	486256.64	2286183.91	н21	н22	18,30
н22	486255.39	2286202.17	н22	н23	12,46
н23	486248.67	2286212.66	н23	н24	15,14
н24	486238.10	2286223.50	н24	н25	4,04
н25	486234.85	2286221.10	н25	н26	15,28
н26	486245.52	2286210.16	н26	н27	11,01
н27	486251.46	2286200.89	н27	н28	17,90
н28	486252.69	2286183.03	н28	н29	38,27
н29	486265.04	2286146.81	н29	н30	12,07
н30	486253.10	2286148.58	н30	н31	7,80
н31	486245.69	2286146.14	н31	н32	19,77
н32	486232.40	2286131.50	н32	н33	10,19
н33	486223.89	2286125.89	н33	н34	4,09
н34	486219.99	2286124.67	н34	н35	9,68
н35	486210.39	2286123.40	н35	н36	8,61

Каталог координат формируемого земельного участка №5					
Обозначение характерных точек границ	Координаты, м		Обозначение части гра- ниц		Горизонталь- ное проложе- ние (S), м
	X	Y	от т.	до т.	
1	2	3	1	2	3
н36	486201.78	2286123.49	н36	н37	8,55
н37	486193.24	2286123.93	н37	н38	7,47
н38	486186.01	2286122.06	н38	н39	4,30
н39	486182.00	2286120.51	н39	н40	7,11
н40	486174.94	2286119.64	н40	н41	3,03
н41	486172.29	2286118.18	н41	н42	4,57
н42	486172.27	2286113.61	н42	н43	4,47
н43	486176.19	2286115.76	н43	н44	6,83
н44	486182.97	2286116.60	н44	н45	4,57
н45	486187.24	2286118.24	н45	н46	6,62
н46	486193.65	2286119.90	н46	н47	8,02
н47	486201.66	2286119.49	н47	н48	8,97
н48	486210.63	2286119.40	н48	н49	10,50
н49	486221.04	2286120.78	н49	н50	5,36
н50	486226.10	2286122.55	н50	н51	10,58

Каталог координат формируемого земельного участка №5					
Обозначение характерных точек границ	Координаты, м		Обозначение части гра- ниц		Горизонталь- ное проложе- ние (S), м
	X	Y	от т.	до т.	
1	2	3	1	2	3
н51	486234.93	2286128.37	н51	н52	19,37
н52	486247.99	2286142.68	н52	н53	5,75
н53	486253.45	2286144.48	н53	н54	12,91
н54	486266.22	2286142.59	н54	н55	16,75
н55	486281.10	2286134.89	н55	н56	23,00
н56	486303.59	2286130.08	н56	н57	62,04
н57	486361.50	2286107.83	н57	н58	26,73
н58	486385.55	2286096.16	н58	н59	18,96
н59	486401.71	2286086.24	н59	н60	14,02
н60	486393.72	2286074.72	н60	н61	23,23
н61	486375.35	2286060.50	н61	н62	13,23
н62	486369.72	2286048.53	н62	н63	44,61
н63	486336.33	2286018.95	н63	н64	56,54
н64	486314.55	2285966.77	н64	н65	0,94
н65	486314.07	2285965.96	н65	н66	0,63

Каталог координат формируемого земельного участка №5					
Обозначение характерных точек границ	Координаты, м		Обозначение части гра- ниц		Горизонталь- ное проложе- ние (S), м
	X	Y	от т.	до т.	
1	2	3	1	2	3
н66	486313.49	2285965.72	н66	н67	3,27
н67	486310.27	2285966.27	н67	н68	14,62
н68	486296.35	2285970.73	н68	н69	12,00
н69	486285.06	2285974.81	н69	н70	9,17
н70	486276.25	2285977.35	н70	н71	23,56
н71	486253.77	2285984.41	н71	н72	41,61
н72	486215.14	2285999.86	н72	н73	окт.68
н73	486204.66	2286001.94	н73	н74	19,50
н74	486185.87	2285996.74	н74	н75	4,19
н75	486185.73	2285992.55	н75	н76	19,80
н76	486204.81	2285997.83	н76	н77	9,37
н77	486214.00	2285996.01	н77	н78	41,39
н78	486252.43	2285980.64	н78	н79	23,75
н79	486275.09	2285973.52	н79	н80	9,10
н80	486283.83	2285971.00	н80	н81	12,07

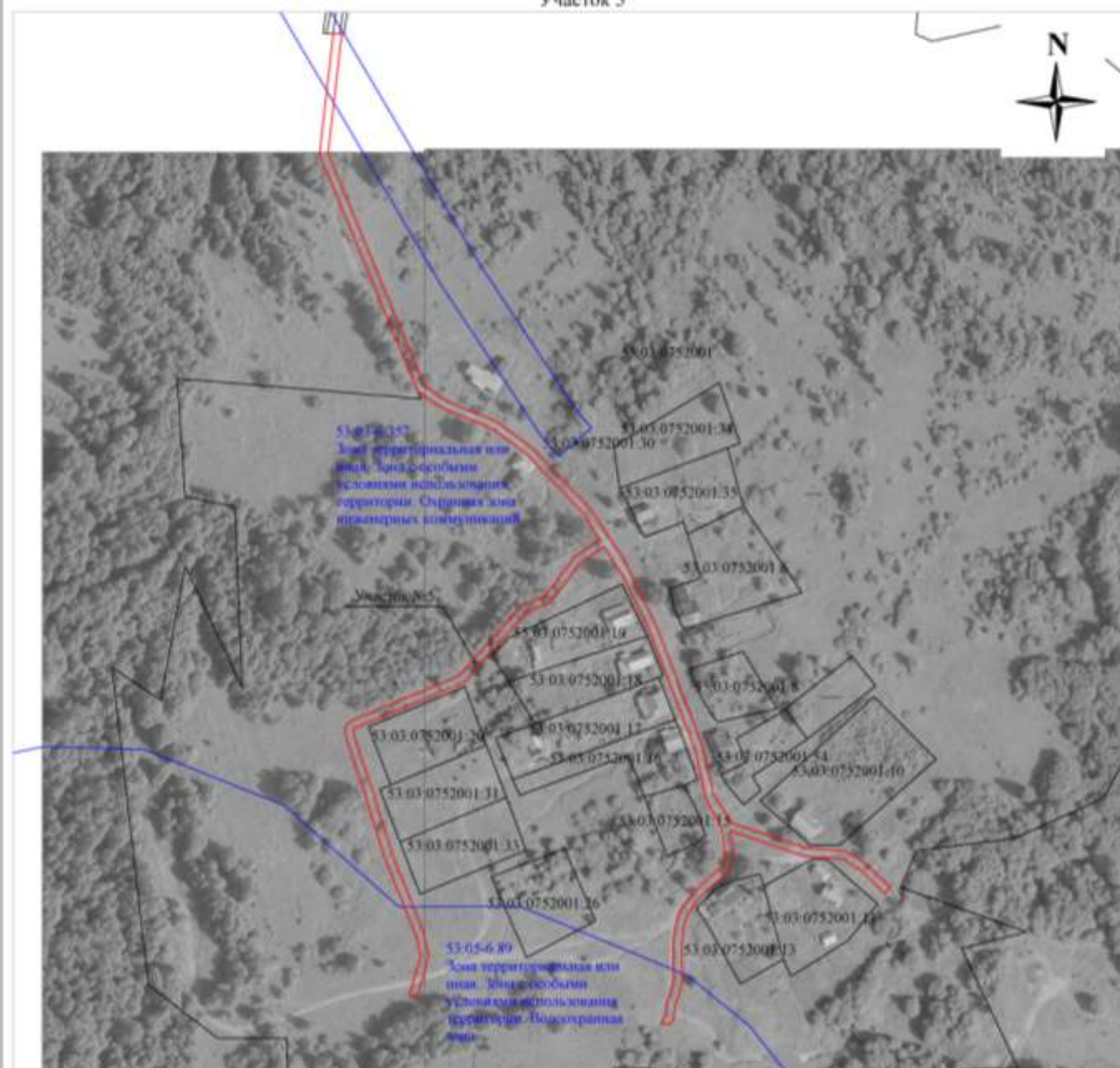
Каталог координат формируемого земельного участка №5					
Обозначение характерных точек границ	Координаты, м		Обозначение части гра- ниц		Горизонталь- ное проложе- ние (S), м
	X	Y	от т.	до т.	
1	2	3	1	2	3
н81	486295.18	2285966.90	н81	н82	15,13
н82	486309.60	2285962.32	н82	н83	4,44
н83	486313.98	2285961.57	н83	н84	3,11
н84	486316.84	2285962.79	н84	н85	2,54
н85	486318.13	2285964.98	н85	н86	55,91
н86	486339.67	2286016.57	н86	н87	43,68
н87	486372.37	2286045.53	н87	н88	14,33
н88	486378.78	2286058.35	н88	н89	22,59
н89	486396.76	2286072.02	н89	н90	14,52
н90	486405.00	2286083.97	н90	н91	15,44
н91	486418.06	2286075.74	н91	н92	27,49
н92	486437.85	2286056.66	н92	н93	9,67
н93	486445.14	2286050.31	н93	н94	11,30
н94	486452.00	2286041.33	н94	н95	8,97
н95	486457.19	2286034.01	н95	н96	4,04

Каталог координат формируемого земельного участка №5					
Обозначение характерных точек границ	Координаты, м		Обозначение части гра- ниц		Горизонталь- ное проложе- ние (S), м
	X	Y	от т.	до т.	
1	2	3	1	2	3
н96	486459.12	2286030.46	н96	н97	3,56
н97	486460.69	2286027.26	н97	н98	4,28
н98	486462.16	2286023.24	н98	н99	7,54
н99	486464.93	2286016.23	н99	н100	6,77
н100	486467.60	2286010.01	н100	н101	5,84
н101	486470.54	2286004.96	н101	н102	9,19
н102	486475.73	2285997.38	н102	н103	1,05
н103	486476.49	2285996.66	н103	н104	123,09
н104	486590.15	2285949.42	н104	н1	58,57
Площадь: 3722 кв.м.					

Исполнитель

Королева А.В.

Обзорная схема  
Участок 5

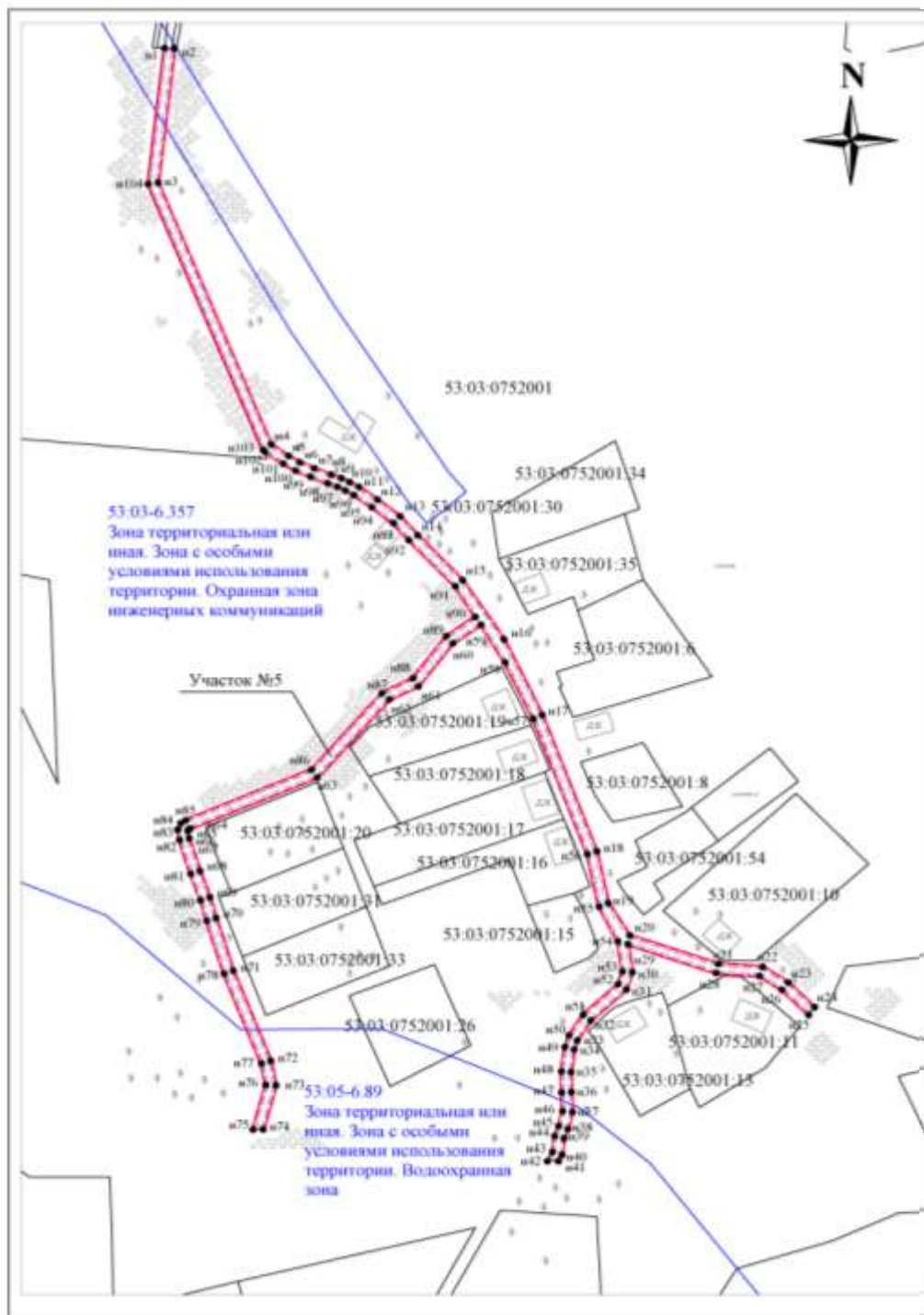


- граница формируемого земельного участка
- граница кадастрового квартала и земельных участков
- граница зоны с особыми условиями использования территории

53:03:0752001 номер кадастрового квартала

						Новгородская область, Валдайский муниципальный район , Ипантеевское сельское поселение, д. Вишневка, з/у № 18/МП				
						Проект изъятия земельных и других объектов территории утверждённый постановлением администрации Пантеловского сельского поселения от 26.09.2018 для формирования возможных участков под обустройство в населённом пункте автомобильной дороги, в части изъятием земельного участка с целью размещения объекта, расположенного на берегу Новгородской области, Пудайский район; Пантелево-сельское поселение, д. Вишнева -з/у № 18(МД)				
Имя	Кол.уч.	Лист	№ док.	Подп.	Дата		Страница	Лист	Листов	
Ген. директор	Винченко				20.09.18	<b>Заказчик:</b> Администрация Ипантеевского сельского поселения Валдайского района <b>Новгородской области</b>	P	I	I	
Исполнитель	Карлова				20.09.18					
Н контр. Угн.						Обзорная схема М 1:2000	"Проектно-Исследовательский Центр"			





Проект внесения изменений в проект межевания территории утвержденный постановлением администрации Ивантеевского сельского поселения №37 от 26.04.2018 для формирования земельных участков под обслуживание и эксплуатацию автомобильных дорог, в части изменения местоположения границы и площади земельного участка, расположенного по адресу: Новгородская область, Валдайский район, Ивантеевское сельское поселение, д. Вишневка, з/у № 18/МП  
Чертеж межевания территории  
Участок 5

#### Экспликация формируемого земельного участка №5

№	Адрес земельного участка	Условный номер формируемого земельного участка	Площадь (кв. м.)	Категория земель	Вид разрешенного использования
1	Новгородская область, Валдайский муниципальный район, Ивантеевское сельское поселение, д. Вишневка, з/у № 18/МП	5	3722	Земли населенных пунктов	Земельные участки (территории) общего пользования

#### Условные обозначения:

- граница формируемого земельного участка
- красная линия
- граница кадастрового квартала и земельных участков
- граница зоны с особыми условиями использования территории
- 53-03-0752001 номер кадастрового квартала
- 53-03-0752001:19 кадастровый номер земельного участка
- n1 обозначение характерной точки границы формируемого земельного участка
- существующая грунтовая дорога

Каталог координат формируемого земельного участка приведен в таблице 2 текстовой части проекта внесения изменений в проект межевания территории

Система координат МСК 53

Новгородская область, Валдайский муниципальный район, Ивантеевское сельское поселение, д. Вишневка, з/у № 18/МП					
Проект внесения изменений в проект межевания территории утвержденный постановлением администрации Ивантеевского сельского поселения №37 от 26.04.2018 для формирования земельных участков под обслуживание и эксплуатацию автомобильных дорог, в части изменения местоположения границы и площади земельного участка, расположенного по адресу: Новгородская область, Валдайский район, Ивантеевское сельское поселение, д. Вишневка, з/у № 18/МП					
Изм.	Кол.уч.	Лист	№ док.	Подп.	Дати
Ген. директор	Виноградов				20.09.19
Исполнитель	Королева				20.09.19
Н.контр.					
Утв.					
Заказчик: Администрация Ивантеевского сельского поселения Валдайского района Новгородской области				Страна	Лист
Чертеж межевания территории М 1:2000				П	1
				ООО "Проектно-Исследовательский Центр"	